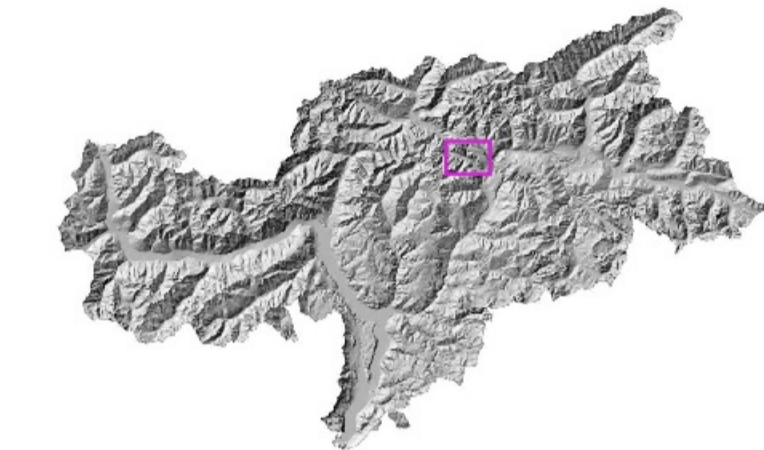


LEGENDA / LEGENDE

- Sezione / Schnitt A-B
- Sezione / Schnitt C-D
- Sondaggi / Bohrungen
- HVSR
- ◆ Stazioni Geomeccaniche / Geomechanische Stationen



AUTONOME PROVINZ BOZEN
SÜDTIROL
PROVINCIA AUTONOMA DI
BOLZANO - ALTO ADIGE

GEMEINDE FRANZENFESTE
COMUNE DI FORTEZZA



Projekt / Progetto:

Studio delle sponde del lago di Fortezza, finalizzato alla definizione degli elementi geologico-geotecnici per la progettazione di un percorso pedo-ciclabile

Studie des Seeufers von Franzensfeste für die Ermittlung der Geologie und Geotechnik zur Projektierung eines Fußgänger- und Radweges

Angelegt / Inizializzato	25.07.2017	ST				
	25.07.2017	FM				
					13.04.2018	ST
Datum / Data	Abk. / Sigla	Datum / Data	Abk. / Sigla	Datum / Data	Abk. / Sigla	
Erstellung / Redazione		Bearbeitung / Revisione		Prüfung / Controllo		

Inhalt / contenuto:
PLANIMETRIA CON PUNTI DI INDAGINE GEOGNOSTICA, GEOFISICA, GEOMECCANICA (ALPIN GEOLOGIE & MOUNTAIN-EERING S.R.L.)
LAGEPLAN MIT FELDGEOLOGISCHEN, GEOPHYSIKALISCHEN, GEOMECHANISCHEN PUNKTEN (ALPIN GEOLOGIE & MOUNTAIN-EERING G.M.B.H.)



MOUNTAIN-EERING s.r.l.
Società di Ingegneria
Ingenieurgesellschaft
via Volta 13/A - Valle str.
I-39102 Bolzano/Südtirol
Tel. +39 0471 094781
Fax +39 0471 094780
info@mountain-eering.com
mountain-eering@pec.it
www.mountain-eering.com
MwSt-Nr. 02602020211 P.IVA



ALPIN GEOLOGIE
Rätor. für angewandte Geologie
Studio di geologia applicata
via Luislongo-Strasse 10/A
I-39012 Maran/Merano
Tel. +39 0473 493440
Fax +39 0473 493441
info@alpin-geologie.it
mail@alpin-geologie.it
www.alpin-geologie.it
MwSt-Nr. 01/32130214 H-IVA

ORDINE DEGLI INGEGNERI DELLA PROV. DI BOLZANO
Dott. Ing. SILVIA SIMONI
Nr. 1918
INGENIEURKAMMER DER PROVINZ BOZEN

ORDINE DEI GEOLOGI GEOLÖGENKAMMER
PROVINCIA - ALTO ADIGE / SÜDTIROL
DOTT. GABRIELE TACUS SIMONI
N. 284