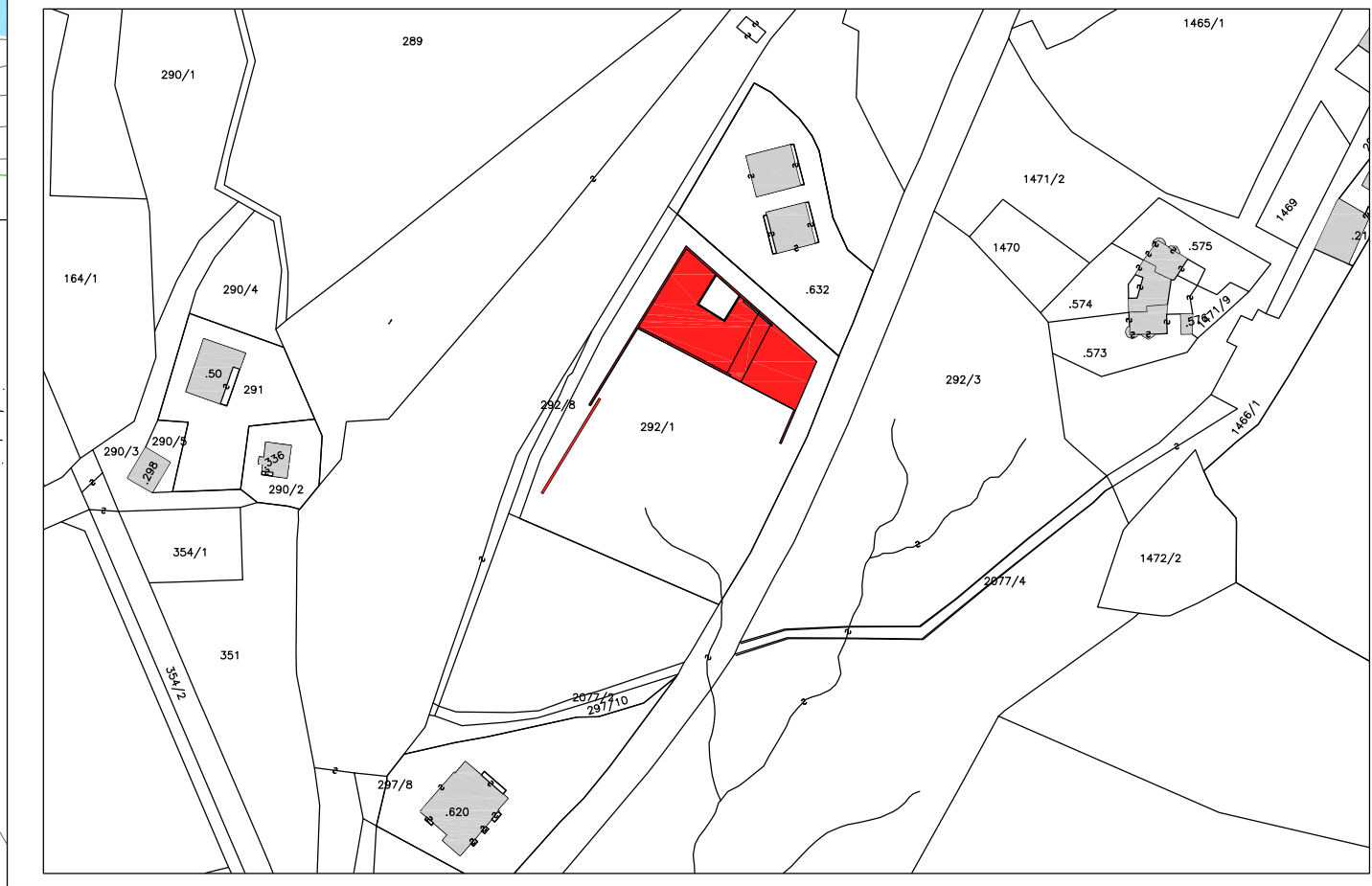


AUSZUG AUS DEM BAULEITPLAN / ESTRATTO DAL P.U.C M 1:5000

- ZONE FÜR TOURISTISCHE EINRICHTUNGEN  
ZONA PER IMPIANTI TURISTICI ALLOGGIATIVI
- LANDESSTRASSE  
STRADA PROVINCIALE
- GEMEINDESTRASSE TYP B  
STRADA COMUNALE TIPO B
- ZONE FÜR ÖFFENTLICHE EINRICHTUNGEN  
ZONA PER ATTREZZATURE COLLETTIVE
- WALD  
BOSCO
- ZONE MIT PRIVATINITIATIVE  
ZONA DI INIZIATIVA PRIVATA
- LANDWIRTSCHAFTSGEBIET  
ZONA DI VERDE AGRICOLO
- GEWÄSSER  
ACQUE
- MILITÄRZONE  
ZONA MILITARE



MAPPENAUZUG / ESTRATTO DI MAPPA M 1:2000

■ PROJEKT I PROGETTO

GEMEINDE RASEN-ANTHOLZ  
COMUNE DI RASUN-ANTERSELVA

AUTONOME PROVINZ BOZEN  
PROVINCIA AUTONOMA DI BOLZANO

PROJEKT  
PROGETTO

**AUSFÜHRUNGSPROJEKT  
NEUBAU ZIVILSCHUTZZENTRUM - KASERNE - IN ANTHOLZ  
MITTERTAL**  
GP. 292/1 - KG. ANTHOLZ

PROGETTO ESECUTIVO  
**NUOVA COSTRUZIONE DEL CENTRO PROTEZIONE CIVILE  
-CASERMA- ANTERSELVA DI MEZZO**  
p.l. 292/1 - C.C. ANTERSELVA

PLANINHALT  
CONTENUTO

AUSZUG AUS DEM BAULEITPLAN / ESTRATTO DAL P.U.C M 1:5000  
MAPPENAUZUG / ESTRATTO DI MAPPA M 1:2000  
LAGEPLAN-/AUSSENGESTALTUNGSPLAN / PLANIMETRIA M 1:200

BAUHERR  
COMMITTENTE

GEMEINDE RASEN ANTHOLZ, NIEDERRASEN 60, I-39030 RASEN-ANTHOLZ  
COMUNE DI RASUN ANTERSELVA, RASUN DI SOTTO 60, I-39030 RASUN ANTERSELVA

DEM BAUAMT VORBEHALTEN / RISERVATO ALL'UFFICIO TECNICO

datum data	bearbeitet elaborato	geprüft verificato	planungsphase stadio di progetto	projektnummer numero progetto	plann. n. pianta
17.06.2013	zm	ek	ausführungsprojekt	2011_030	01

LEGENDE I LEGENDA

292/1 PARZELLENNUMMERN  
NUMERO PARTICELLA

— PARZELLENGRENZEN  
CONFINE PARTICELLA

LAGEPLAN I PLANIMETRIA 1:200