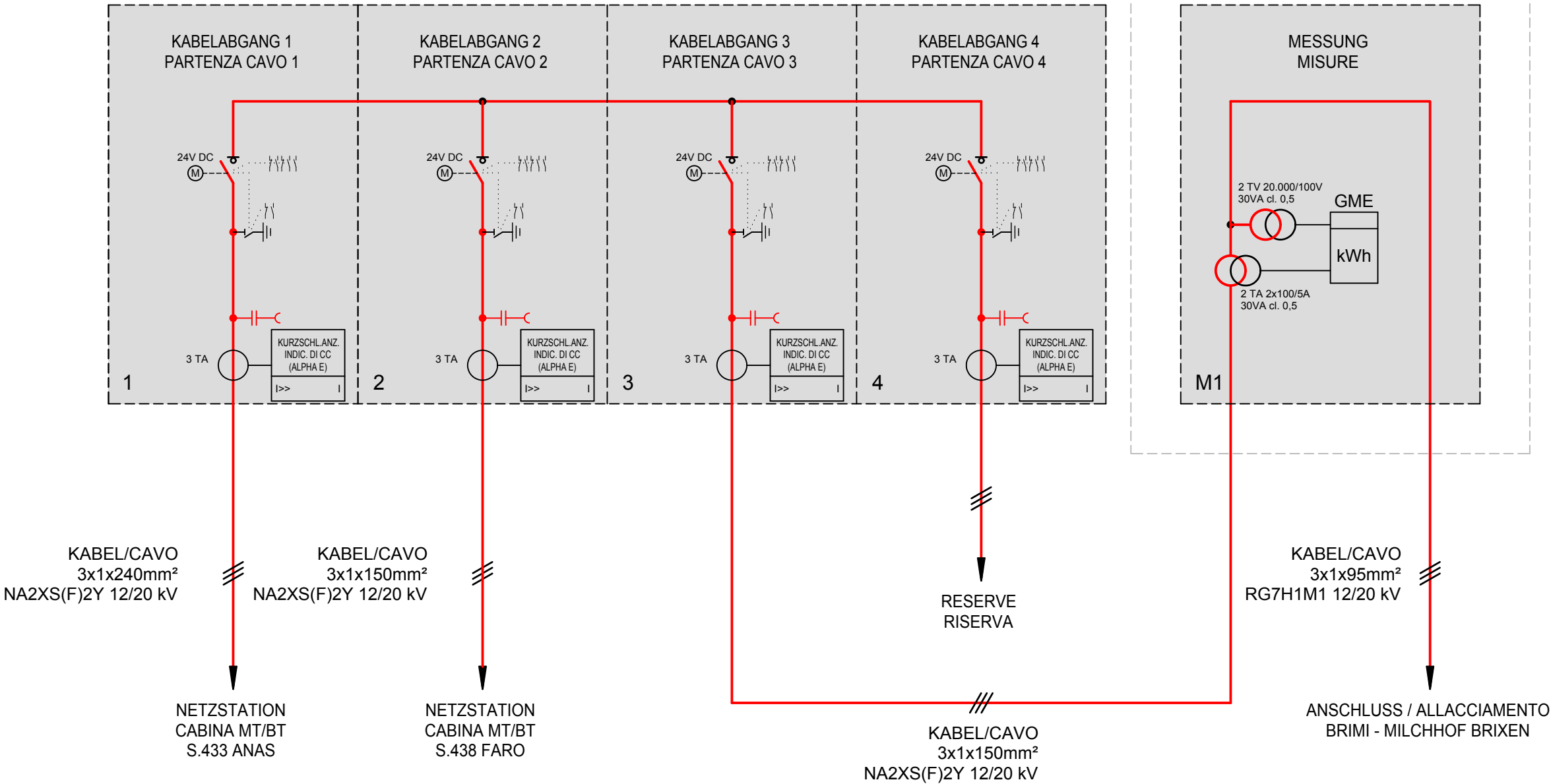



ÜBERGABESTATION BRIMI
CABINA DI CONSEGNA MT BRIMI

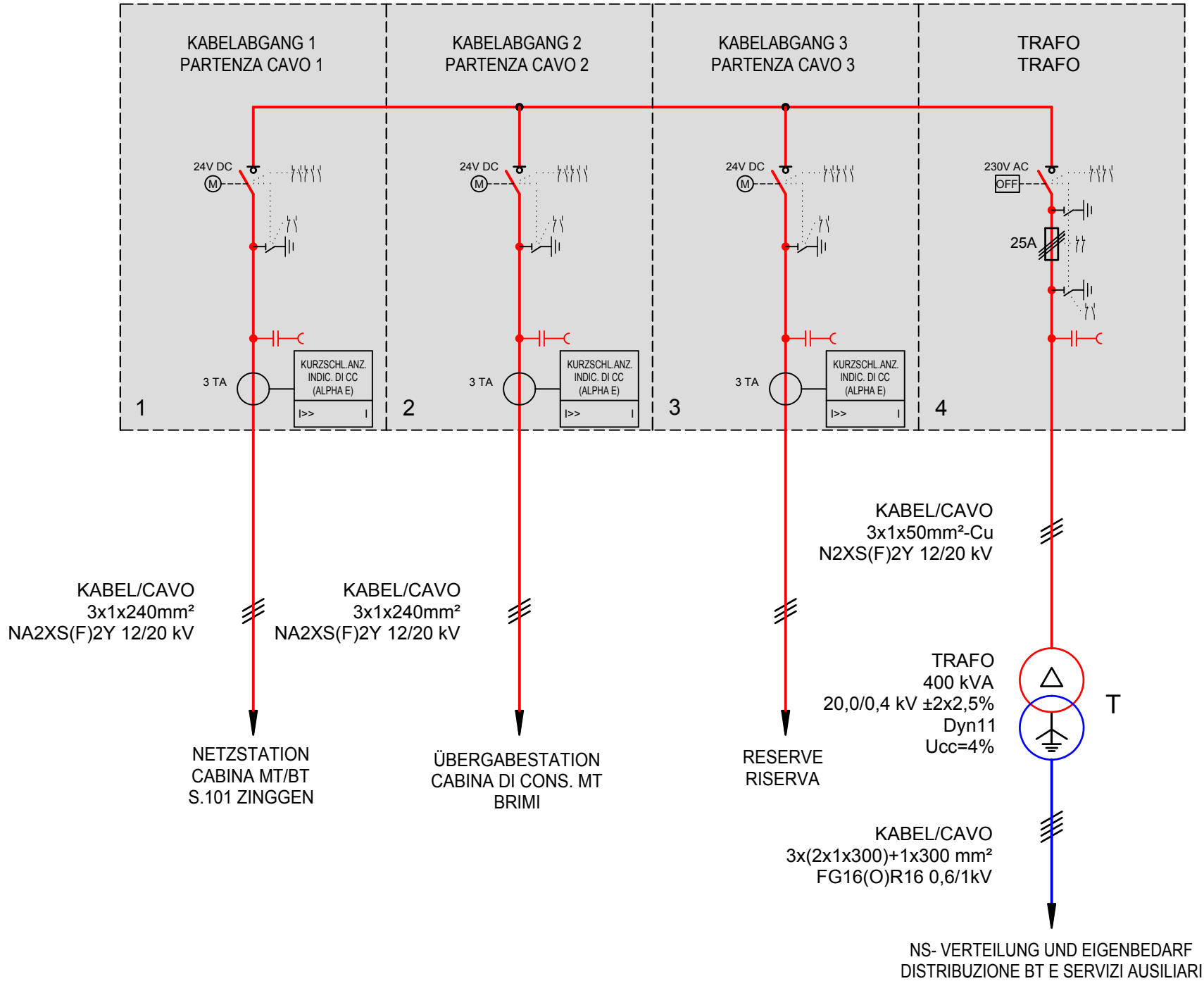
24kV/630A/ IAC A FL 20kA 1s




						DOKUMENTTITEL / titolo del documento: ÜBERGABESTATION / CABINA MT BRIMI - Ern. ANAS	 <div>stadtwerkeasm BRIXEN BRESSANONE</div> <div>A.-Ammon-Str. / Via A.-Ammon 24 I-39042 BRIXEN / BRESSANONE planung@asmb.it www.asmb.it</div>	VORHABEN / progetto: AUSBAU STROMVERTEILERNETZ SW BRIXEN POTENZIAMENTO RETE DI DISTRIBUZIONE ASM BRESSANONE	PROJ. NR. / prog. n.: B11V06120	BLATT / pagina: 1 von/da 2
0	24.04.2019	1. Ausgabe / prima edizione	H. Schatzer	H. Schatzer	A.Rottonara	AUFTRAGGEBER / committente: STADTWERKE BRIXEN AG / ASM BRESSANONE SPA			PLAN NR. / tavola n.: PA-MS-011_2020	
Rev.	Datum / data	Ausgabe, Änd. / edizione, agg.	erst. / elab.	gepr. / esam.	freig. / appr.					

ORTSNETZSTATION S.433 ANAS CABINA MT/BT S.433 ANAS

24kV/630A/ IAC A FL 20kA 1s



						DOKUMENTTITEL / titolo del documento: ÜBERGABESTATION / CABINA MT BRIMI - Ern. ANAS	 stadtwerke asm BRIXEN BRESSANONE A.-Ammon-Str. / Via A.-Ammon 24 I-39042 BRIXEN / BRESSANONE planung@asm.it www.asm.it	VORHABEN / progetto: AUSBAU STROMVERTEILERNETZ SW BRIXEN POTENZIAMENTO RETE DI DISTRIBUZIONE ASM BRESSANONE	PROJ. NR. / prog. n.: B11V06120	BLATT / pagina: 2 von/da 2
0	24.04.2019	1. Ausgabe / prima edizione	H. Schatzer	H. Schatzer	A.Rottonara	AUFTRAGGEBER / committente: STADTWERKE BRIXEN AG / ASM BRESSANONE SPA			PLAN NR. / tavola n.: PA-MS-011_2020	
Rev.	Datum / data	Ausgabe, Änd. / edizione, agg.	erst. / elab.	gepr. / esam.	freig. / appr.					

Bauftrag: B11V06120

Station: BRIMI

1 Stk. BE5300

Schaltanlage für Sekundärverteilung (4 motorisierte Kabelabgänge) vom Typ Schneider FBX-C / C-C-C-C, Siemens 8DJH oder gleichwertig

Schaltanlage mit folgenden Funktionen:

4 x Schaltfelder Kabel C

Kompaktanlage nicht erweiterbar

gemäß der Norm IEC 62271-200 (VDE 0671, Teil 200)

Bemessungsspannung: 24 kV

Betriebsspannung: 20 kV

Bemessungsstrom Lasttrennschalter: 630 A

Bemessungsstrom Sicherungshalter: 200 A

Bemessungsstrom Sammelschiene: 630 A

ausgestattet mit:

4 Stk. Lasttrennschalter und Erdungsschalter, verriegelt in einem explosions sicheren Kabelkasten.

jeweils ein (verriegelter) Erdungsschalter

je Abgang einen kapazitiven Spannungsabgriff (Integriertes Spannungsprüfsystem – System LRM)

je Abgang ein Kabelbefestigungsseisen

3 Stk. unipolare Schienenhalter

1 Stk. Kontrollsystem für SF6-Gasdichtigkeit mit Manometer

BE5320 4 Stk. Mechanismus für Antrieb mit 24 V DC je Lasttrennschalter

BE5322 4 Stk. Antriebssteuerungen mit lokalem Schalter/Fernbedienung und ON/OFF Taste 24V DC

BE5324 4 Stk. Kurzschlussanzeiger vom Typ Alpha E

BE5328 4 Stk. Integriertes kapazitives Spannungsprüfsystem mit vollständiger Eigenüberwachung CAPDIS-S1+

BE5330 4 Stk. Niederspannungsschrank für 20 kV Felder

Der Niederspannungsschrank ist oberhalb der Antriebe anzuordnen. Alle MS- Felder sind mit einem einheitlichen NS- Schaltschrank zu liefern.

1 Steuerungshebel

Sämtliche motorisierte Lasttrennschalter und Erdungsschalter sind mit Hilfskontakten auszustatten.

Abmessungen der Schaltanlage:

Höhe: 1385 mm +- 10% (+Niederspannungsschrank)

Breite: 1325 mm Gasraum +- 10%

Tiefe: 750 mm +- 10 %

Ordine: B11V06120

Cabina : BRIMI

Nr. 1 BE5300

Impianto di distribuzione secondaria (4 partenze cavo) tipo Schneider FBX-C / C-C-C-C; Siemens 8DJH o equivalente

Impianto di distribuzione avente le seguenti funzioni:

4x pannello di comando cavi C

Impianto compatto e non espandibile

in conformità alla norma IEC 62271-200 (VDE 0671, Sezione 200)

Tensione nominale: 24kV

Tensione d'esercizio: 20kV

Corrente nominale dei sezionatori di carico: 630A

Corrente nominale del portafusibili: 200A

Corrente nominale della barra colletttrice: 630A

dotato di:

Nr.4 sezionatori di carico e interruttori di messa a terra, bloccati in un vano portacavi a prova di esplosione.

per ognuno 1 interruttore di messa a terra (bloccato)

per ogni partenza un sistema di presa capacitativi (Indicatore di tensione integrato – sistema LRM)

per ogni partenza un ferro ferma cavi

Nr.3 barre colletttrici unipolari

Nr.1 sistema di controllo della tenuta stagna del gas SF6 con manometro

BE5320 Nr.4 meccanismo per motore a 24V CC su ogni sezionatore di carico

BE5322 Nr.4 Comando azionamento motore con commutatore locale/remoto e tasto ON/OFF 24V cc

BE5324 Nr.4 Indicatore di cortocircuito Alpha E

BE5328 Nr.4 Indicatore di tensione integrato ad autoverifica CAPDIS-S1+

BE5330 Nr.4 Cella di bassa tensione per unità 24 kV

La cella di bassa tensione è da montare sopra gli avviamenti. Tutti gli scomparti di MT sono da fornire in modo unitario con un armadio di bassa tensione.

1 leva di comando

Tutte le partenze cavi con sezionatori di carico motorizzati e interruttori di messa a terra sono da equipaggiare con contatti ausiliari.

Dimensioni dell'impianto di distribuzione:

Altezza: 1385mm +- 10% (+cella di bassa tensione)

Larghezza: 1325 mm del vano gas +- 10%

Profondità: 750mm +-10%

Bauftrag: B11V06120

Station: ANAS

1 Stk. BE53001

Schaltanlage für Sekundärverteilung (3 motorisierte Kabelabgänge und 1 Trafoabgang mit Sicherungen) vom Typ Schneider FBX-C / C-C-C/T1, Siemens 8DJH oder gleichwertig

Schaltanlage mit folgenden Funktionen:

3 x Schaltfelder Kabel C

1x Feld Kabelabgang vom Transformator T1

Kompaktanlage nicht erweiterbar

gemäß der Norm IEC 62271-200 (VDE 0671, Teil 200)

Bemessungsspannung: 24 kV

Betriebsspannung: 20 kV

Bemessungsstrom Lasttrennschalter: 630 A

Bemessungsstrom Sicherungshalter: 200 A

Bemessungsstrom Sammelschiene: 630 A

ausgestattet mit:

3 Stk. Lasttrennschalter und Erdungsschalter, verriegelt in einem explosionssicheren Kabelkasten.

1 Stk. HRC-Sicherungskombination für Lasttrennschalter,

jeweils ein (verriegelter) Erdungsschalter, vor und nach der Sicherung

je Abgang einen kapazitiven Spannungsabgriff (Integriertes Spannungsprüfsystem – System LRM)

je Abgang ein Kabelbefestigungsseisen

3 Stk. unipolare Schienenhalter

1 Stk. Kontrollsystem für SF6-Gasdichtigkeit mit Manometer

BE5320 3 Stk. Mechanismus für Antrieb mit 24 V DC je Lasttrennschalter

BE5322 3 Stk. Antriebssteuerungen mit lokalem Schalter/Fernbedienung und ON/OFF Taste 24V DC

BE5324 3 Stk. Kurzschlussanzeiger vom Typ Alpha E

BE5328 4 Stk. Integriertes kapazitives Spannungsprüfsystem mit vollständiger Eigenüberwachung CAPDIS-S1+

BE5330 4 Stk. Niederspannungsschrank für 20 kV Felder

Der Niederspannungsschrank ist oberhalb der Antriebe anzuordnen. Alle MS- Felder sind mit einem einheitlichen NS- Schaltschrank zu liefern.

1 Steuerungshebel

Sämtliche motorisierte Lasttrennschalter und Erdungsschalter sind mit Hilfskontakten auszustatten. Beim Trafoabgangsfeld mit Lasttrennschalter und Sicherungskombination sind ebenfalls der Lasttrennschalter sowie Erdungsschalter mit Hilfskontakten vorzusehen und mit Auslösespule (230V AC) auszustatten.

Abmessungen der Schaltanlage:

Höhe: 1385 mm +- 10% (+Niederspannungsschrank)

Breite: 1325 mm Gasraum +- 10%

Tiefe: 750 mm +- 10 %

Ordine: B11V06120

Cabina : ANAS

Nr. 1 BE53001

Impianto di distribuzione secondaria (3 partenze cavo e 1 partenza trasformatore con fusibili) tipo Schneider FBX-C / C-C-C/T1; Siemens 8DJH o equivalente

Impianto di distribuzione avente le seguenti funzioni:

3x pannello di comando cavi C

1x campo partenza in cavo del trasformatore T1

Impianto compatto e non espandibile

in conformità alla norma IEC 62271-200 (VDE 0671, Sezione 200)

Tensione nominale: 24kV

Tensione d'esercizio: 20kV

Corrente nominale dei sezionatori di carico: 630A

Corrente nominale del portafusibili: 200A

Corrente nominale della barra colletttrice: 630A

dotato di:

Nr.3 sezionatori di carico e interruttori di messa a terra, bloccati in un vano portacavi a prova di esplosione.

Nr.1 combinazione di fusibili HRC per sezionatori di carico,

per ognuno 1 interruttore di messa a terra (bloccato) a monte e a valle del fusibile

per ogni partenza un sistema di presa capacitativi (Indicatore di tensione integrato – sistema LRM)

per ogni partenza un ferro ferma cavi

Nr.3 barre colletttrici unipolari

Nr.1 sistema di controllo della tenuta stagna del gas SF6 con manometro

BE5320 Nr.3 meccanismo per motore a 24V CC su ogni sezionatore di carico

BE5322 Nr.3 Comando azionamento motore con commutatore locale/remoto e tasto ON/OFF 24V cc

BE5324 Nr.3 Indicatore di cortocircuito Alpha E

BE5328 Nr.4 Indicatore di tensione integrato ad autoverifica CAPDIS-S1+

BE5330 Nr.4 Cella di bassa tensione per unità 24 kV

La cella di bassa tensione è da montare sopra gli avviamenti. Tutti gli scomparti di MT sono da fornire in modo unitario con un armadio di bassa tensione.

1 leva di comando

Tutte le partenze cavi con sezionatori di carico motorizzati e interruttori di messa a terra sono da equipaggiare con contatti ausiliari.

La partenza trafo con sezionatore di carico e combinazione di fusibili, il sezionatore di carico e gli interruttori di messa a terra sono anche da equipaggiare con contatti ausiliari e con bobina OFF (230V AC).

Dimensioni dell'impianto di distribuzione:

Altezza: 1385mm +- 10% (+cella di bassa tensione)

Larghezza: 1325 mm del vano gas +- 10%

Profondità: 750mm +-10%