

Nuovo Sistema Informativo

AUTONOME PROVINZ BOZEN – SÜDTIROL
PROVINCIA AUTONOMA DI BOLZANO – ALTO ADIGE
PROVINCIA AUTONOMA DE BULSAN – SÜDTIROL

Südtiroler Sanitätsbetrieb
Azienda Sanitaria dell'Alto Adige
Azienda Sanitaria de Sudtiroi



Bolzano, 29 Febbraio 2016

Nuovo Sistema Informativo



Medici cure primarie



Cittadini / e



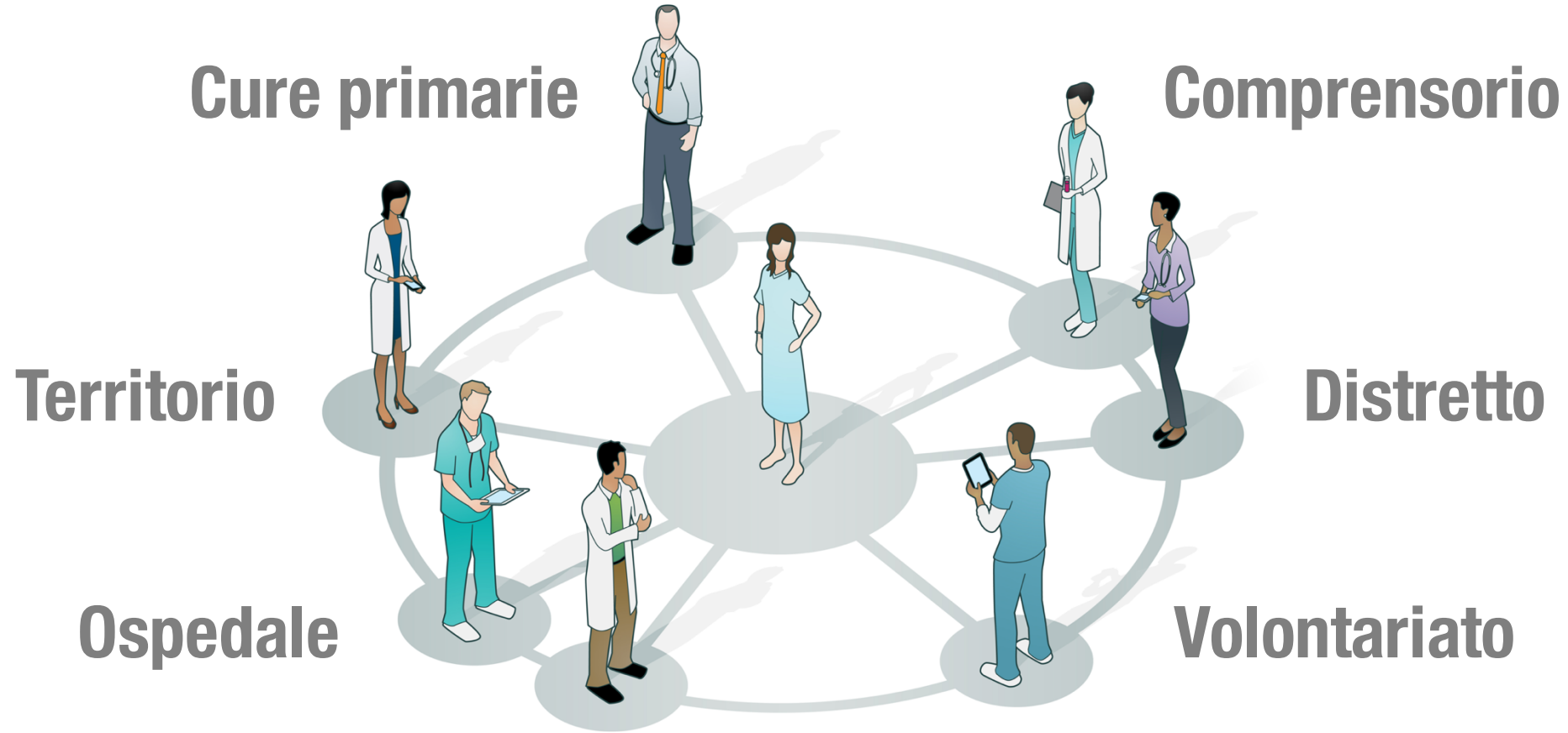
Medici ospedalieri e del territorio

Tutte le unità operative e i reparti dell'Azienda Sanitaria



Infermieri e professioni sanitarie

Nuovo Sistema Informativo



Incentrato sul paziente

Nuovo Sistema Informativo

**Sistema
Informativo
Ospedaliero**

**Sistema
Informativo
Amministrativo**

**Sistema
Informativo
Territoriale**

**Sistema
Informativo
Medicina Generale**

Sistema Informativo del Cittadino/a

Sistema Informativo Ospedaliero

**Accettazione,
Dimissione,
Trasferimenti**

**Gestione Cassa /
Ticket**

**Laboratorio di
Analisi Cliniche**

**Cartella Clinica
Elettronica**

**Centro Unificato di
Prenotazione**

**Certificato di
Assistenza al
Parto**

**Anatomia
Patologica**

**Cartella
Infermieristica**

**Gestione degli
ambulatori**

Sale operatorie

**Diagnostica per
Immagini (RIS –
PACS)**

**Gestione farmaci
citostatici**

Pronto Soccorso

**Monitoraggio
clinico dei pazienti
(PDMS)**

Riabilitazione

**Sistemi
specialistici**

Sistema Informativo Territoriale

**Assistenza
Domiciliare (ADI /
ADP)**

Screening

**Assistenza
protesica**

Igiene pubblica

Dipendenze

**Punto Unico di
Accesso**

**Assistenza
integrativa**

Medicina legale

Salute Mentale

**Cure palliative /
rete dolore**

**Cibi e convenzioni
celiaci**

**Medicina dello
sport**

Consultori

**Gestione medicina
di base**

**Anagrafe
vaccinale**

Altri sistemi

Sistema Informativo Medicina Generale

Anamnesi

**Rilevazione dati
clinici**

Gestione lettere

**Certificati di
malattia**

Esame obiettivo

Allergie

**Ricetta
dematerializzata**

**Certificati sportivi
e stato salute**

**Prescrizione esami
e visite
specialistiche**

**Gestione contatti
paziente**

Patient Summary

**Prestazioni di
Impegno
Professionale**

**Prescrizione
farmaci**

**Gestione cronicità
- PDTA**

Vaccinazioni

**Sistemi
specialistici**

Sistema Informativo Cittadino/a: indirizzi

- Semplificare l'accesso e la fruizione dei servizi sanitari
- Migliorare l'informazione e la comunicazione ai cittadini/e (empowerment)
- Coinvolgere il cittadino/a nella tutela e la cura della propria salute (engagement)

Sistema Informativo Cittadino/a: strumenti

Deutsch | Feedback | Mappa del sito | Note legali | Login | RSS | Cookie | Alto contrasto

AUTONOME PROVINZ BOZEN SÜDTIROL | PROVINCIA AUTONOMA DI BOLZANO - ALTO ADIGE | PROVINȚIA AUTONOMĂ DE BOLSAN - SÜDTIROL

Südtiroler Sanitätsbetrieb | Azienda Sanitaria dell'Alto Adige | Azienda Santera de Sudtiroi

Home | Azienda | Strutture | Servizi | Pubblicazioni | Amministrazione Trasparente | Sanità2020 | News | Contatti

Cerca

Azienda sanitaria
Direzione Generale
Comprensori sanitari

Ospedali
Ospedale di Bolzano
Ospedale di Merano
Ospedale di Silandro
Ospedale di Bressanone
Ospedale di Vipiteno
Ospedale di Brunico
Ospedale di San Candido

Altre strutture
Distretti sanitari
Servizi a livello aziendale
Servizi territoriali

Amministrazione Trasparente ▶

Pubblicazioni Istituzionali
Albo pretorio
Comitato etico
Modulistica
Tutela della privacy
Offerte di lavoro

Informazioni
» Telefono e contatti
» Medici di famiglia e Pediatri di libera scelta
» Posta elettronica certificata (PEC)
» Partner

NUMERO VERDE
840 002 211
Ufficio relazioni con il pubblico

Carta dei Servizi sanitari

Prenotazione

Assistenza specialistica indiretta

Farmacie di turno

Medici di turno

Influenza: Fatti vaccinare e non farti influenzare!

Servizi online

| | |
|--------------------------------|-------------------------------|
| Prenotare online | Trova il tuo distretto |
| Cancellare prenotazione online | Trova farmacia di turno |
| Tempi di prenotazione | Trova medici di turno |
| Trova uffici | Lista medici di base/pediatri |

News
Azienda Sanitaria dell'Alto Adige | 26.11.2015

Chi ben pianifica è già a metà dell'opera
All'odierno (26.11.2015) incontro del Consiglio dei Sanitari sono state affrontate questioni molto importanti per il futuro dell'Azienda sanitaria dell'Alto Adige. Il Direttore generale Thomas Schael ha presentato gli obiettivi per l'anno 2016 ed allo stesso tempo ha aperto la via al conferimento di due incarichi di primariato.



Accesso servizi sanitari

**Prenotazioni
Online**

Pagamenti Online

Referti Online

**Scelta / revoca
MMG - PLS**

**Pratiche
amministrative**

**Atlante Servizi
Sanitari**

**Enciclopedia
medica personale**

Messaggi

Diario della Salute

**Agenda della
Salute**

**Archivio personale
documenti sanitari**

Obiettivi di Salute

**Funzioni
telemedicina**

**Integrazione
smartphone**

**Accesso Cartella
Clinica Integrata**

Consensi - privacy

Informazione e comunicazione

Prenotazioni
Online

Pagamenti Online

Referti Online

Scelta / revoca
MMG - PLS

Pratiche
amministrative

**Atlante Servizi
Sanitari**

**Enciclopedia
medica personale**

Messaggi

Diario della Salute

Agenda della
Salute

Archivio personale
documenti sanitari

Obiettivi di Salute

Funzioni
telemedicina

Integrazione
smartphone

**Accesso Cartella
Clinica Integrata**

Consensi - privacy

Informazione e comunicazione: Atlante

Cardiologia

Consultorio materno-infantile

Dermatologia

Diabetologia

Dietologia e nutrizione

Ecografia

Esami del sangue

Gastroenterologia

Ginecologia

Infermiere

Neurologia

Oculistica

Odontoiatria

- Facile da consultare
- Geo-localizzato
- Con informazioni utili (orari, pazienti in attesa)

Informazione e comunicazione: Atlante



The screenshot shows a mobile application interface. At the top, there are tabs for 'Tutte' and 'Aperte', and a search icon. The main area is a map of Bolzano, Italy, with several red location pins. Below the map is a list of pharmacies with their names, addresses, and distances from the current location. At the bottom, there is a navigation bar with icons for 'back', 'Medici/Pediatri', 'Infermeri', 'Farmacie' (with a red '25' badge), and 'Prelievi del sangue'.

| | | | |
|-------------------------------------|--|----------|---|
| Farmacia Comunale Resia | Via Resia 112/c, Bolzano | 120.24km | 🟢 |
| Farmacia Franch Oltrisarco | Via Claudia Augusta 55, Bolzano | 120.43km | 🟢 |
| Farmacia Alla Torre | Via Parma 54, Bolzano | 120.65km | 🟢 |
| Farmacia Don Bosco Dott. Chierighin | Piazza San Giovanni Bosco 6/B, Bolzano | 120.70km | 🟢 |
| Farmacia Comunale S. Geltrude | Via S. Geltrude 54/56, Bolzano | 120.91km | 🟢 |
| Farmacia Salus | Via Milano 35, Bolzano | 120.97km | 🟢 |
| Farmacia Comunale Ronco | Via del Ronco 17, Bolzano | 121.06km | 🟢 |

- Integrato alle funzioni degli smartphone:
 - GPS
 - Telefono

Informazione e comunicazione

Doctor
Google



Enciclopedia Medica Personale

Diabete di tipo 2

(Diabete Mellito di Tipo 2; Diabete insulino-resistente; Diabete, Tipo 2)
di: Debra Wood, RN
[\[View English Version\]](#)

Indice

- [Definizione](#)
- [Cause](#)
- [Fattori di rischio](#)
- [Sintomi](#)
- [Diagnosi](#)
- [Trattamento](#)
- [Dieta](#)
- [Perdere peso](#)
- [Esercizio fisico](#)
- [Farmaci per via orale](#)
- [Insulina](#)
- [Misurazione dello zucchero nel sangue](#)
- [Terapie alternative](#)
- [Prevenzione](#)

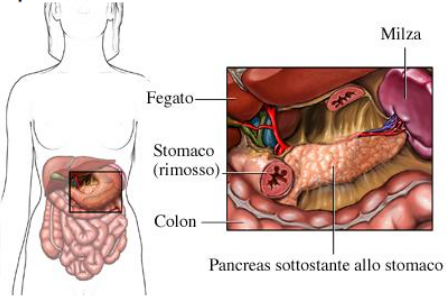
Definizione

Il glucosio deriva dalla metabolizzazione del cibo. Si tratta della fonte energetica dell'organismo. Può passare dal sangue alle cellule con l'aiuto di un ormone chiamato insulina. Senza l'insulina, il glucosio si accumula nel sangue e provoca l'iperglicemia. Allo stesso tempo, le cellule del corpo rimangono senza glucosio (energia).

La mancanza di insulina o la resistenza all'insulina sono la causa del **diabete**. Nel **diabete** di tipo 2, l'organismo è resistente all'iperglicemia. Sebbene vi sia parecchia insulina a disposizione nel corpo, le cellule non sono in grado di utilizzarla.

I livelli elevati di glucosio nel sangue, con il passare del tempo, possono danneggiare gli organi vitali. Fra questi: reni, occhi e nervi.

Il pancreas



L'insulina viene prodotta nel pancreas.
© Nucleus Medical Media, Inc.

Cause

Due condizioni contribuiscono a causare l'iperglicemia nel **diabete** di tipo 2:

- La resistenza all'insulina correlata all'eccesso di grasso corporeo
- L'incapacità del corpo di produrre una dose adeguata di insulina

Fattori di rischio

I fattori che aumentano la possibilità di contrarre il **diabete** di tipo 2 comprendono:

- Precedenti familiari di **diabete** di tipo 2
- Obesità o sovrappeso (specialmente se l'eccesso di peso è nella parte superiore del corpo e nell'addome)
- Problemi di colesterolo (colesterolo HDL "buono" basso e trigliceridi elevati)
- Pressione alta
- Precedenti di patologia cardiovascolare

- Contenuti validati
- Costruita in base al profilo del paziente
- Stampata in ambulatorio o accessibile via sito o app

Comunicazione: Messaggi



- Nuovo canale di interazione con i medici, gli infermieri e l'Azienda Sanitaria
- Messaggi, informazioni, avvisi

Coinvolgimento – partecipazione attiva

Prenotazioni
Online

Pagamenti Online

Referti Online

Scelta / revoca
MMG - PLS

Pratiche
amministrative

Atlante Servizi
Sanitari

Enciclopedia
medica personale

Messaggi

Diario della Salute

Agenda della
Salute

Archivio personale
documenti sanitari

Obiettivi di Salute

Funzioni
telemedicina

Integrazione
smartphone

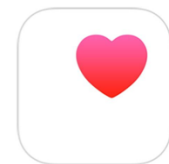
Accesso Cartella
Clinica Integrata

Consensi - privacy

Coinvolgimento: diario della salute



- Per registrare il proprio stato di salute
- Seguire il proprio piano assistenziale
- Gestire la terapia
- Integrato con i sensori e la fotocamera dello smartphone



Coinvolgimento: agenda della salute

Avvisi

- ▼ - La vostra ultima misurazione del colesterolo è risultata 245 mg/dL 28.01.2013. Se non avete recentemente parlato con il vostro medico del trattamento dell'ipercolesterolemia per diminuire il rischio di malattie cardio vascolari, consultate il medico.

- ▼ - Le persone che soffrono di diabete dovrebbero sottoporsi a visite di controllo almeno una volta all'anno. Sono passati più di 13 mesi dall'ultimo esame della glicemia e dei livelli di colesterolo. Fissa un appuntamento con il tuo medico per una visita di controllo.

- ▼ - La metformina è il farmaco attualmente raccomandato per tutti i pazienti con diabete di tipo 2. Se non hai mai usato metformina e non hai parlato recentemente con il tuo medico del trattamento del diabete, potresti farlo alla prossima visita. Prima di poter iniziare un trattamento con questo farmaco sono comunque necessari esami del sangue per valutare la funzione renale.

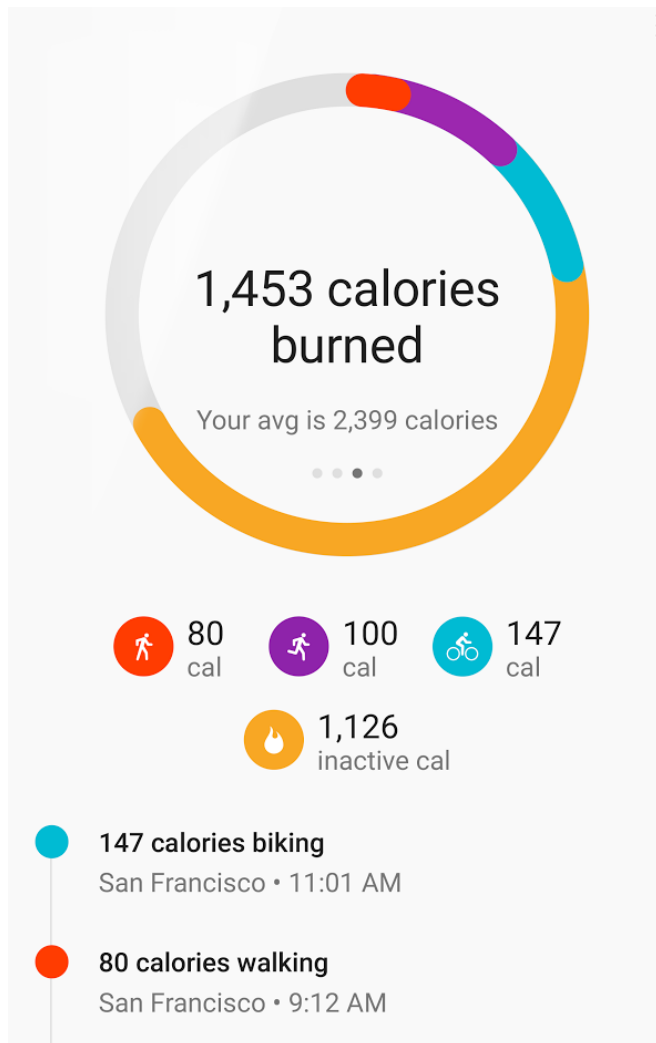
Per registrare / consultare
gli appuntamenti con
l'azienda sanitaria
Calendario della
prevenzione / salute
Integrata con il CUP

Coinvolgimento: archivio dati sanitari

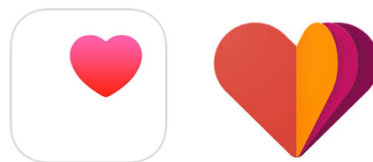


- Per registrare i propri documenti sanitari
- Per condividerli con il personale sanitario

Coinvolgimento: obiettivi di salute



- Per controllare i propri obiettivi di salute
- Verificarne l'andamento
- Integrato con le app di salute dello smartphone



Privacy – controllo accessi

Prenotazioni
Online

Pagamenti Online

Referti Online

Scelta / revoca
MMG - PLS

Pratiche
amministrative

Atlante Servizi
Sanitari

Enciclopedia
medica personale

Messaggi

Diario della Salute

**Agenda della
Salute**

**Archivio personale
documenti sanitari**

Obiettivi di Salute

Funzioni
telemedicina

**Integrazione
smartphone**

**Accesso Cartella
Clinica Integrata**

Consensi - privacy

Privacy – controllo accessi



- Per esprimere il consenso
- Per regolare l'accesso ai propri dati (personali e cartella clinica integrata)
- Controllarne l'accesso

Nuovo Sistema Informativo

Sistema Informativo Ospedaliero

| | | | |
|---|--|---------------------------------------|------------------------------|
| Accettazione, Dimissione, Trasferimenti | Gestione Cassa / Ticket | Laboratorio di Analisi Cliniche | Cartella Clinica Elettronica |
| Centro Unificato di Prenotazione | Certificato di Assistenza al Parto | Anatomia Patologica | Cartella Infermieristica |
| Gestione degli ambulatori | Sale operatorie | Diagnostica per Immagini (RIS – PACS) | Gestione farmaci citostatici |
| Pronto Soccorso | Monitoraggio clinico dei pazienti (PDMS) | Riabilitazione | Sistemi specialistici |

Sistema Informativo Territoriale

| | | | |
|------------------------------------|-------------------------------|----------------------------|----------------------|
| Assistenza Domiciliare (ADI / ADP) | Screening | Assistenza protesica | Igiene pubblica |
| Dipendenze | Punto Unico di Accesso | Assistenza integrativa | Medicina legale |
| Salute Mentale | Cure palliative / rete dolore | Cibi e convenzioni celiaci | Medicina dello sport |
| Consultori | Gestione medicina di base | Anagrafe vaccinale | Altri sistemi |

Sistema Informativo Medicina Gener.

| | | | |
|--|----------------------------|--------------------------|--------------------------------------|
| Anamnesi | Rilevazione dati clinici | Gestione lettere | Certificati di malattia |
| Esame obiettivo | Allergie | Ricetta dematerializzata | Certificati sportivi e stato salute |
| Prescrizione esami e visite specialistiche | Gestione contatti paziente | Patient Summary | Prestazioni di Impegno Professionale |
| Prescrizione farmaci | Gestione cronicità - PDTA | Vaccinazioni | Sistemi specialistici |

Vista Clinica Ospedaliera

Vista Clinica Territoriale

Vista Clinica MMG

Cartella Clinica Integrata

Piattaforma di Telemedicina

Sistema Informativo del Cittadino/a

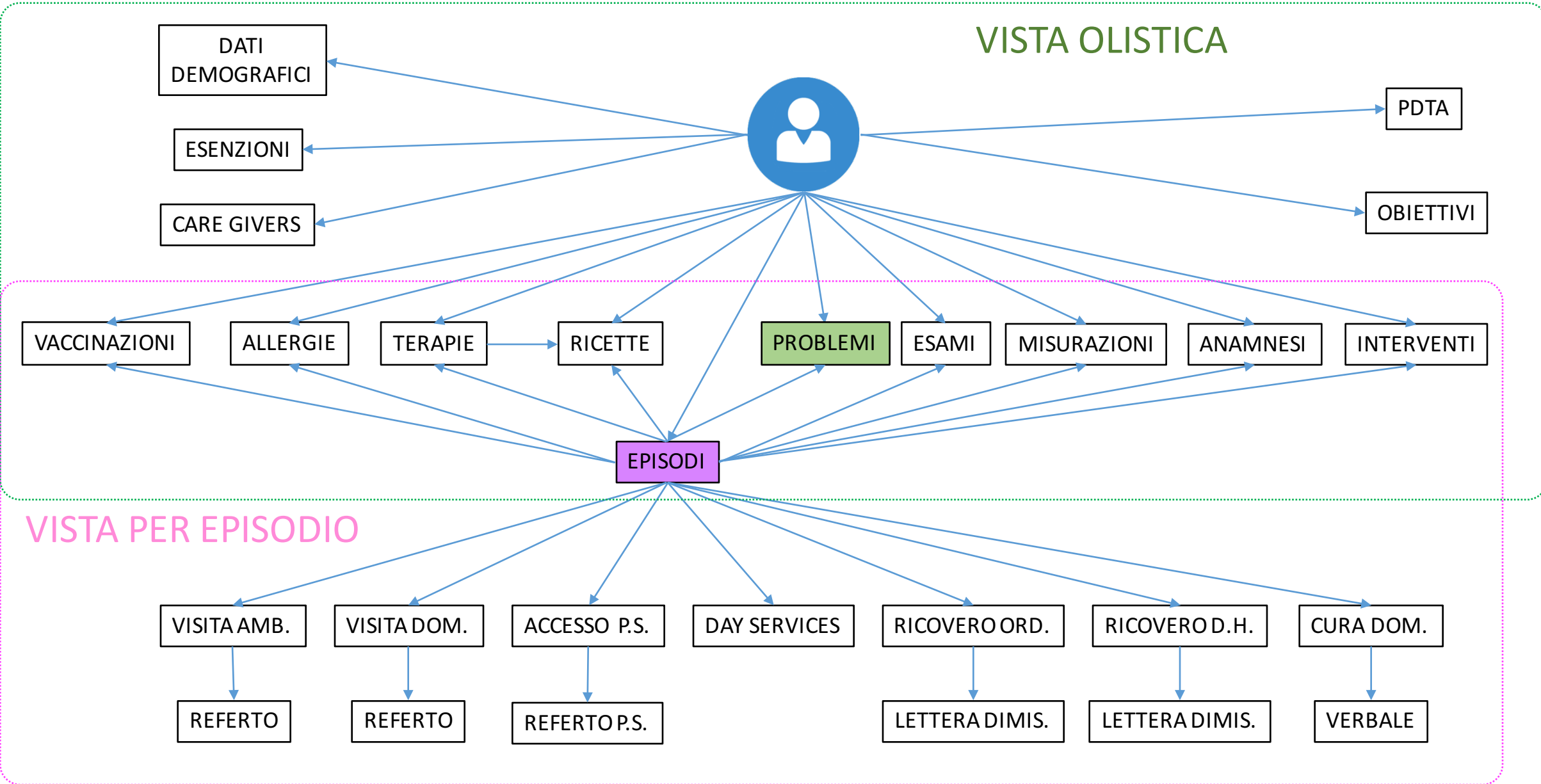
Cartella Clinica Integrata

- È la Cartella Clinica “Longitudinale” del paziente
- Contiene, in forma strutturata, la storia clinica del paziente, i suoi bisogni assistenziali, i suoi percorsi di cura
- È alimentata dalle CCE dei MMG / PLS, dalla CCE ospedaliera, dalla CCE territoriale e dai sistemi diagnostici

Cartella Clinica Integrata

- È unica per tutta l'Azienda
- Accesso, previo consenso del paziente, regolato in funzione dei ruoli e dei trattamenti di cura (regolamento privacy)
- Accessibile al paziente tramite app e portale

Cartella Clinica Integrata



Nuovo Sistema Informativo

2016

2017

2018

Quando ?

| January | | | | | | |
|---------|----|----|----|----|-------|-------|
| wk | Mo | Tu | We | Th | Fr | Sa Su |
| 53 | | | | | 1 2 3 | |
| 1 | 4 | 5 | 6 | 7 | 8 | 9 10 |
| 2 | 11 | 12 | 13 | 14 | 15 | 16 17 |
| 3 | 18 | 19 | 20 | 21 | 22 | 23 24 |
| 4 | 25 | 26 | 27 | 28 | 29 | 30 31 |

| February | | | | | | |
|----------|----|----|----|----|----|-------|
| wk | Mo | Tu | We | Th | Fr | Sa Su |
| 5 | 1 | 2 | 3 | 4 | 5 | 6 7 |
| 6 | 8 | 9 | 10 | 11 | 12 | 13 14 |
| 7 | 15 | 16 | 17 | 18 | 19 | 20 21 |
| 8 | 22 | 23 | 24 | 25 | 26 | 27 28 |
| 9 | 29 | | | | | |

| January | | | | | | |
|---------|-----|----|----|----|----|-------|
| wk | Mo | Tu | We | Th | Fr | Sa Su |
| 52 | | | | | | 1 |
| 1 | 2 3 | 4 | 5 | 6 | 7 | 8 |
| 2 | 9 | 10 | 11 | 12 | 13 | 14 15 |
| 3 | 16 | 17 | 18 | 19 | 20 | 21 22 |
| 4 | 23 | 24 | 25 | 26 | 27 | 28 29 |
| 5 | 30 | 31 | | | | |

| February | | | | | | |
|----------|----|----|----|----|----|-------|
| wk | Mo | Tu | We | Th | Fr | Sa Su |
| 5 | | | 1 | 2 | 3 | 4 5 |
| 6 | 6 | 7 | 8 | 9 | 10 | 11 12 |
| 7 | 13 | 14 | 15 | 16 | 17 | 18 19 |
| 8 | 20 | 21 | 22 | 23 | 24 | 25 26 |
| 9 | 27 | 28 | | | | |

| January | | | | | | |
|---------|----|----|----|----|----|-------|
| wk | Mo | Tu | We | Th | Fr | Sa Su |
| 1 | 1 | 2 | 3 | 4 | 5 | 6 7 |
| 2 | 8 | 9 | 10 | 11 | 12 | 13 14 |
| 3 | 15 | 16 | 17 | 18 | 19 | 20 21 |
| 4 | 22 | 23 | 24 | 25 | 26 | 27 28 |
| 5 | 29 | 30 | 31 | | | |

| February | | | | | | |
|----------|----|----|----|----|-----|-------|
| wk | Mo | Tu | We | Th | Fr | Sa Su |
| 5 | | | | | 1 2 | 3 4 |
| 6 | 5 | 6 | 7 | 8 | 9 | 10 11 |
| 7 | 12 | 13 | 14 | 15 | 16 | 17 18 |
| 8 | 19 | 20 | 21 | 22 | 23 | 24 25 |
| 9 | 26 | 27 | 28 | | | |

| March | | | | | | |
|-------|----|----|----|----|----|-------|
| wk | Mo | Tu | We | Th | Fr | Sa Su |
| 9 | 1 | 2 | 3 | 4 | 5 | 6 |
| 10 | 7 | 8 | 9 | 10 | 11 | 12 13 |
| 11 | 14 | 15 | 16 | 17 | 18 | 19 20 |
| 12 | 21 | 22 | 23 | 24 | 25 | 26 27 |
| 13 | 28 | 29 | 30 | 31 | | |

| April | | | | | | |
|-------|----|----|----|----|-----|-------|
| wk | Mo | Tu | We | Th | Fr | Sa Su |
| 13 | | | | | 1 2 | 3 |
| 14 | 4 | 5 | 6 | 7 | 8 | 9 10 |
| 15 | 11 | 12 | 13 | 14 | 15 | 16 17 |
| 16 | 18 | 19 | 20 | 21 | 22 | 23 24 |
| 17 | 25 | 26 | 27 | 28 | 29 | 30 |

| March | | | | | | |
|-------|----|----|----|----|----|-------|
| wk | Mo | Tu | We | Th | Fr | Sa Su |
| 9 | 1 | 2 | 3 | 4 | 5 | |
| 10 | 6 | 7 | 8 | 9 | 10 | 11 12 |
| 11 | 13 | 14 | 15 | 16 | 17 | 18 19 |
| 12 | 20 | 21 | 22 | 23 | 24 | 25 26 |
| 13 | 27 | 28 | 29 | 30 | 31 | |

| April | | | | | | |
|-------|----|----|----|----|-----|-------|
| wk | Mo | Tu | We | Th | Fr | Sa Su |
| 13 | | | | | 1 2 | 3 |
| 14 | 3 | 4 | 5 | 6 | 7 | 8 9 |
| 15 | 10 | 11 | 12 | 13 | 14 | 15 16 |
| 16 | 17 | 18 | 19 | 20 | 21 | 22 23 |
| 17 | 24 | 25 | 26 | 27 | 28 | 29 30 |

| March | | | | | | |
|-------|----|----|----|----|-----|-------|
| wk | Mo | Tu | We | Th | Fr | Sa Su |
| 9 | | | | | 1 2 | 3 4 |
| 10 | 5 | 6 | 7 | 8 | 9 | 10 11 |
| 11 | 12 | 13 | 14 | 15 | 16 | 17 18 |
| 12 | 19 | 20 | 21 | 22 | 23 | 24 25 |
| 13 | 26 | 27 | 28 | 29 | 30 | 31 |

| April | | | | | | |
|-------|----|----|----|----|----|-------|
| wk | Mo | Tu | We | Th | Fr | Sa Su |
| 13 | | | | | | 1 |
| 14 | 2 | 3 | 4 | 5 | 6 | 7 8 |
| 15 | 9 | 10 | 11 | 12 | 13 | 14 15 |
| 16 | 16 | 17 | 18 | 19 | 20 | 21 22 |
| 17 | 23 | 24 | 25 | 26 | 27 | 28 29 |
| 18 | 30 | | | | | |

| May | | | | | | |
|-----|----|----|----|----|----|-------|
| wk | Mo | Tu | We | Th | Fr | Sa Su |
| 17 | | | | | | |
| 18 | 2 | 3 | 4 | 5 | 6 | |
| 19 | 9 | 10 | 11 | 12 | 13 | 14 |
| 20 | 16 | 17 | 18 | 19 | 20 | 21 |
| 21 | 23 | 24 | 25 | 26 | 27 | 28 |
| 22 | 30 | 31 | | | | |

| June | | | | | | |
|------|----|----|----|----|----|-------|
| wk | Mo | Tu | We | Th | Fr | Sa Su |
| 17 | | | | | | |
| 18 | | | | | | |
| 19 | | | | | | |
| 20 | | | | | | |
| 21 | | | | | | |
| 22 | | | | | | |

| May | | | | | | |
|-----|----|----|----|----|----|-------|
| wk | Mo | Tu | We | Th | Fr | Sa Su |
| 17 | | | | | | |
| 18 | | | | | | |
| 19 | | | | | | |
| 20 | | | | | | |
| 21 | | | | | | |
| 22 | | | | | | |

| June | | | | | | |
|------|----|----|----|----|----|-------|
| wk | Mo | Tu | We | Th | Fr | Sa Su |
| 17 | | | | | | |
| 18 | | | | | | |
| 19 | | | | | | |
| 20 | | | | | | |
| 21 | | | | | | |
| 22 | | | | | | |

| May | | | | | | |
|-----|----|----|----|----|----|-------|
| wk | Mo | Tu | We | Th | Fr | Sa Su |
| 17 | | | | | | |
| 18 | | | | | | |
| 19 | | | | | | |
| 20 | | | | | | |
| 21 | | | | | | |
| 22 | | | | | | |

| June | | | | | | |
|------|----|----|----|----|----|-------|
| wk | Mo | Tu | We | Th | Fr | Sa Su |
| 17 | | | | | | |
| 18 | | | | | | |
| 19 | | | | | | |
| 20 | | | | | | |
| 21 | | | | | | |
| 22 | | | | | | |

| July | | | | | | |
|------|----|----|----|----|-------|-------|
| wk | Mo | Tu | We | Th | Fr | Sa Su |
| 26 | | | | | 1 2 3 | |
| 27 | 4 | 5 | 6 | 7 | 8 | 9 10 |
| 28 | 11 | 12 | 13 | 14 | 15 | 16 17 |
| 29 | 18 | 19 | 20 | 21 | 22 | 23 24 |
| 30 | 25 | 26 | 27 | 28 | 29 | 30 31 |

| August | | | | | | |
|--------|----|----|----|----|----|-------|
| wk | Mo | Tu | We | Th | Fr | Sa Su |
| 31 | 1 | 2 | 3 | 4 | 5 | 6 7 |
| 32 | 8 | 9 | 10 | 11 | 12 | 13 14 |
| 33 | 15 | 16 | 17 | 18 | 19 | 20 21 |
| 34 | 22 | 23 | 24 | 25 | 26 | 27 28 |
| 35 | 29 | 30 | 31 | | | |

| July | | | | | | |
|------|----|----|----|----|-----|-------|
| wk | Mo | Tu | We | Th | Fr | Sa Su |
| 26 | | | | | 1 2 | |
| 27 | 3 | 4 | 5 | 6 | 7 | 8 9 |
| 28 | 10 | 11 | 12 | 13 | 14 | 15 16 |
| 29 | 17 | 18 | 19 | 20 | 21 | 22 23 |
| 30 | 24 | 25 | 26 | 27 | 28 | 29 30 |
| 31 | 31 | | | | | |

| August | | | | | | |
|--------|----|----|----|----|----|-------|
| wk | Mo | Tu | We | Th | Fr | Sa Su |
| 31 | | | 1 | 2 | 3 | 4 5 6 |
| 32 | 7 | 8 | 9 | 10 | 11 | 12 13 |
| 33 | 14 | 15 | 16 | 17 | 18 | 19 20 |
| 34 | 21 | 22 | 23 | 24 | 25 | 26 27 |
| 35 | 28 | 29 | 30 | 31 | | |

| July | | | | | | |
|------|----|----|----|----|-----|-------|
| wk | Mo | Tu | We | Th | Fr | Sa Su |
| 26 | | | | | 1 2 | 3 4 |
| 27 | 2 | 3 | 4 | 5 | 6 | 7 8 |
| 28 | 9 | 10 | 11 | 12 | 13 | 14 15 |
| 29 | 16 | 17 | 18 | 19 | 20 | 21 22 |
| 30 | 23 | 24 | 25 | 26 | 27 | 28 29 |
| 31 | 30 | 31 | | | | |

| August | | | | | | |
|--------|----|----|----|----|-----|-------|
| wk | Mo | Tu | We | Th | Fr | Sa Su |
| 31 | | | | | 1 2 | 3 4 5 |
| 32 | 6 | 7 | 8 | 9 | 10 | 11 12 |
| 33 | 13 | 14 | 15 | 16 | 17 | 18 19 |
| 34 | 20 | 21 | 22 | 23 | 24 | 25 26 |
| 35 | 27 | 28 | 29 | 30 | 31 | |

| September | | | | | | |
|-----------|----|----|----|----|----|-------|
| wk | Mo | Tu | We | Th | Fr | Sa Su |
| 35 | | | 1 | 2 | 3 | 4 |
| 36 | 5 | 6 | 7 | 8 | 9 | 10 11 |
| 37 | 12 | 13 | 14 | 15 | 16 | 17 18 |
| 38 | 19 | 20 | 21 | 22 | 23 | 24 25 |
| 39 | 26 | 27 | 28 | 29 | 30 | |

| October | | | | | | |
|---------|----|----|----|----|-----|-------|
| wk | Mo | Tu | We | Th | Fr | Sa Su |
| 39 | | | | | 1 2 | |
| 40 | 3 | 4 | 5 | 6 | 7 | 8 9 |
| 41 | 10 | 11 | 12 | 13 | 14 | 15 16 |
| 42 | 17 | 18 | 19 | 20 | 21 | 22 23 |
| 43 | 24 | 25 | 26 | 27 | 28 | 29 30 |
| 44 | 31 | | | | | |

| September | | | | | | |
|-----------|----|----|----|----|-----|-------|
| wk | Mo | Tu | We | Th | Fr | Sa Su |
| 35 | | | | | 1 2 | 3 |
| 36 | 4 | 5 | 6 | 7 | 8 | 9 10 |
| 37 | 11 | 12 | 13 | 14 | 15 | 16 17 |
| 38 | 18 | 19 | 20 | 21 | 22 | 23 24 |
| 39 | 25 | 26 | 27 | 28 | 29 | 30 |

| October | | | | | | |
|---------|----|----|----|----|----|-------|
| wk | Mo | Tu | We | Th | Fr | Sa Su |
| 39 | | | | | 1 | 2 |
| 40 | 2 | 3 | 4 | 5 | 6 | 7 8 |
| 41 | 9 | 10 | 11 | 12 | 13 | 14 15 |
| 42 | 16 | 17 | 18 | 19 | 20 | 21 22 |
| 43 | 23 | 24 | 25 | 26 | 27 | 28 29 |
| 44 | 30 | 31 | | | | |

| September | | | | | | |
|-----------|----|----|----|----|-----|-------|
| wk | Mo | Tu | We | Th | Fr | Sa Su |
| 35 | | | | | 1 2 | |
| 36 | 3 | 4 | 5 | 6 | 7 | 8 9 |
| 37 | 10 | 11 | 12 | 13 | 14 | 15 16 |
| 38 | 17 | 18 | 19 | 20 | 21 | 22 23 |
| 39 | 24 | 25 | 26 | 27 | 28 | 29 30 |

| October | | | | | | |
|---------|----|----|----|----|----|-------|
| wk | Mo | Tu | We | Th | Fr | Sa Su |
| 40 | 1 | 2 | 3 | 4 | 5 | 6 7 |
| 41 | 8 | 9 | 10 | 11 | 12 | 13 14 |
| 42 | 15 | 16 | 17 | 18 | 19 | 20 21 |
| 43 | 22 | 23 | 24 | 25 | 26 | 27 28 |
| 44 | 29 | 30 | 31 | | | |

| November | | | | | | |
|----------|----|----|----|----|----|-------|
| wk | Mo | Tu | We | Th | Fr | Sa Su |
| 44 | 1 | 2 | 3 | 4 | 5 | 6 |
| 45 | 7 | 8 | 9 | 10 | 11 | 12 13 |
| 46 | 14 | 15 | 16 | 17 | 18 | 19 20 |
| 47 | 21 | 22 | 23 | 24 | 25 | 26 27 |
| 48 | 28 | 29 | 30 | | | |

| December | | | | | | |
|----------|----|----|----|----|-----|-------|
| wk | Mo | Tu | We | Th | Fr | Sa Su |
| 48 | | | | | 1 2 | 3 4 |
| 49 | 5 | 6 | 7 | 8 | 9 | 10 11 |
| 50 | 12 | 13 | 14 | 15 | 16 | 17 18 |
| 51 | 19 | 20 | 21 | 22 | 23 | 24 25 |
| 52 | 26 | 27 | 28 | 29 | 30 | 31 |

| November | | | | | | |
|----------|----|----|----|----|----|-------|
| wk | Mo | Tu | We | Th | Fr | Sa Su |
| 44 | | | 1 | 2 | 3 | 4 5 |
| 45 | 6 | 7 | 8 | 9 | 10 | 11 12 |
| 46 | 13 | 14 | 15 | 16 | 17 | 18 19 |
| 47 | 20 | 21 | 22 | 23 | 24 | 25 26 |
| 48 | 27 | 28 | 29 | 30 | | |

| December | | | | | | |
|----------|----|----|----|----|-----|-------|
| wk | Mo | Tu | We | Th | Fr | Sa Su |
| 48 | | | | | 1 2 | 3 |
| 49 | 4 | 5 | 6 | 7 | 8 | 9 10 |
| 50 | 11 | 12 | 13 | 14 | 15 | 16 17 |
| 51 | 18 | 19 | 20 | 21 | 22 | 23 24 |
| 52 | 25 | 26 | 27 | 28 | 29 | 30 31 |

Calendario – fase 1 (2016) - app



Vicino a te (MMG, infermieri, farmacie, centri prelievi)



Altri servizi (reparti e servizi)



Notizie (novità e informazioni utili)



Emergenza (pronto soccorsi e continuità assistenziale)



Meglio prevenire (contenuti sulla prevenzione)



Io mamma (autocontrollo farmaci in gravidanza e allattamento)

Calendario – fase 2 (2017 - 2018)

Rilascio progressivo delle funzioni previste, in funzione dell'attivazione del nuovo sistema informativo ospedaliero, territoriale e della medicina generale

Nuovo Sistema Informativo

Come ?



Attraverso la partecipazione e il contributo di tutti gli stakeholder

Non solo slides ...

