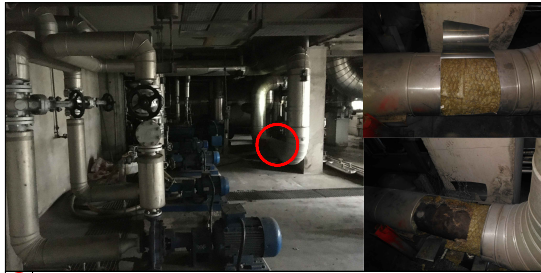


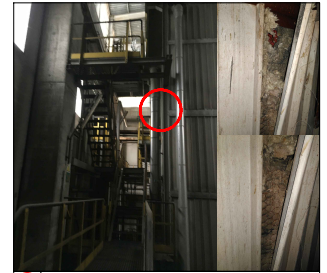
NUMERO CAMPIONE	NUMERO DI PROTOCOLLO	DESCRIZIONE	NOTE	NOTE AGGIUNTIVE
①	143495 - 425900	LANA DI VETRO PRELEVATA SU TUBAZIONE DEL LOCALE CICLO TERMICO - LINEA 1	TIPO DI MATERIALE: LANA DI VETRO DIAMETRO GEOMETRICO MEDIO: 5,15 µm [Reg CE 761/2009 23/07/2009 GU CE L220 24/08/2009 All II] CONCENTRAZIONE TOTALE OSSIDI ALCALINI E ALCALINO - TERROSI: 25,7 % p/p [UNI EN 15309:2007]	NON CONTIENE AMIANTO
②	143495 - 425909	LANA DI VETRO PRELEVATA SU CALDAIA - LINEA 1	TIPO DI MATERIALE: LANA DI VETRO DIAMETRO GEOMETRICO MEDIO: 4,60 µm [Reg CE 761/2009 23/07/2009 GU CE L220 24/08/2009 All II] CONCENTRAZIONE TOTALE OSSIDI ALCALINI E ALCALINO - TERROSI: 29,2 % p/p [UNI EN 15309:2007]	NON CONTIENE AMIANTO
③	143495 - 425910	LANA DI VETRO PRELEVATA SU CALDAIA - LINEA 2	TIPO DI MATERIALE: LANA DI VETRO DIAMETRO GEOMETRICO MEDIO: 7,25 µm [Reg CE 761/2009 23/07/2009 GU CE L220 24/08/2009 All II] CONCENTRAZIONE TOTALE OSSIDI ALCALINI E ALCALINO - TERROSI: 25,0 % p/p [UNI EN 15309:2007]	NON CONTIENE AMIANTO
④	143495 - 425911	LANA DI VETRO PRELEVATA SU FILTRO A MANICHA LINEA 1	TIPO DI MATERIALE: LANA DI VETRO DIAMETRO GEOMETRICO MEDIO: 8,22 µm [Reg CE 761/2009 23/07/2009 GU CE L220 24/08/2009 All II] CONCENTRAZIONE TOTALE OSSIDI ALCALINI E ALCALINO - TERROSI: 24,5 % p/p [UNI EN 15309:2007]	NON CONTIENE AMIANTO
⑤	143495 - 425912	LANA DI VETRO PRELEVATA SU FILTRO A MANICHA LINEA 2	TIPO DI MATERIALE: LANA DI VETRO DIAMETRO GEOMETRICO MEDIO: 7,78 µm [Reg CE 761/2009 23/07/2009 GU CE L220 24/08/2009 All II] CONCENTRAZIONE TOTALE OSSIDI ALCALINI E ALCALINO - TERROSI: 24,4 % p/p [UNI EN 15309:2007]	NON CONTIENE AMIANTO
⑥	143495 - 425913	LANA DI VETRO PRELEVATA SU TUBAZIONE ESTERNA LINEA 2 DA VENTILATORE A TORRE DI ASSORBIMENTO	TIPO DI MATERIALE: LANA DI VETRO DIAMETRO GEOMETRICO MEDIO: 7,89 µm [Reg CE 761/2009 23/07/2009 GU CE L220 24/08/2009 All II] CONCENTRAZIONE TOTALE OSSIDI ALCALINI E ALCALINO - TERROSI: 25,4 % p/p [UNI EN 15309:2007]	NON CONTIENE AMIANTO
⑦	143495 - 425914	LANA DI ROCCIA PRELEVATA SU DENOX	TIPO DI MATERIALE: LANA DI VETRO DIAMETRO GEOMETRICO MEDIO: 5,02 µm [Reg CE 761/2009 23/07/2009 GU CE L220 24/08/2009 All II] CONCENTRAZIONE TOTALE OSSIDI ALCALINI E ALCALINO - TERROSI: 34,9 % p/p [UNI EN 15309:2007]	NON CONTIENE AMIANTO



① SONDAGGIO 1
TUBAZIONE CICLO TERMICO LINEA 1



② SONDAGGIO 2
CALDAIA - LINEA 1



③ SONDAGGIO 3
CALDAIA - LINEA 2



④ SONDAGGIO 4
FILTRO A MANICHE - LINEA 1



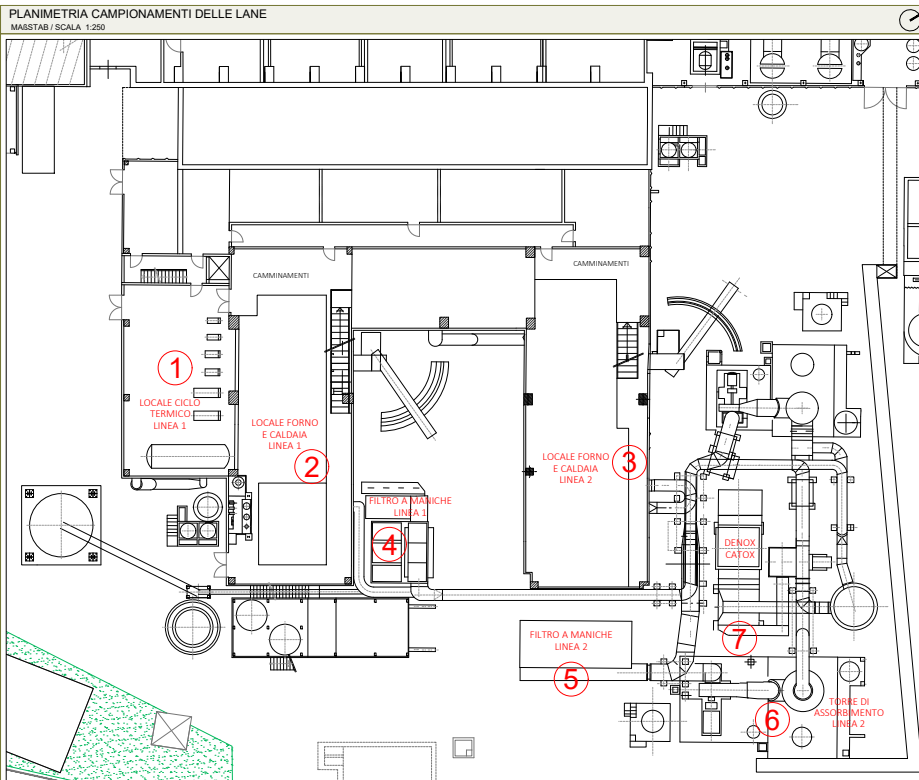
⑤ SONDAGGIO 5
FILTRO A MANICHE - LINEA 2



⑥ SONDAGGIO 6
TUBO DA VENTILATORE A TORRE ASSORBIMENTO - LINEA 2



⑦ SONDAGGIO 7
DENOX



Autonome Provinz Bozen - Südtirol
Ressort Gesundheit, Breitband und Genossenschaften
Amf für Infrastrukturen der Telekommunikation



Provincia Autonoma di Bolzano - Alto Adige
Dipartimento Salute, Banda larga e Cooperative
Ufficio Infrastrutture per Telecomunicazioni

M.10 DEMOLIZIONE DEL VECCHIO TERMOVALORIZZATORE DI BOLZANO E
MESSA IN SICUREZZA DEL TERRENO

M.10 ABRUCH DER ALTEN THERMISCHEN RESTMÜLLVERWERTUNGSANLAGE
IN BOZENO UND SICHERSTELLUNG DES AREALS

PROGETTO ESECUTIVO

AUSFÜHRUNGSPROJEKT

IL PROGETTISTA/DER PROJEKTANT

IL COMMITTENTE/DER BAUHERR

01	AD	10/03/2020	Aggiornamento campionamenti lane
00	VC	12/12/19	Prima Emissione

Rev. n.	Prog.	Data	Descrizione	Rev. n.	Prog.	Data	Descrizione
COMMITTENTE/BAUHERR PROVINCIA AUTONOMA DI BOLZANO Dipartimento Salute, Banda larga e Cooperative - Ufficio Infrastrutture per Telecomunicazioni AUTONOME PROVINZ BOZENO Ressort Gesundheit, Breitband und Genossenschaften - Amf für Infrastrukturen der Telekommunikation				Finis/Verständl TAVOLA n. PLAN 10			

CONTENUTO/PLANNUMMER		SCALA/MASS/AB	1:250
PLANIMETRIA DEI CAMPIONAMENTI DELLE LANE		GAST/DATUM	

PROPLAN
INGENIERI - INGENIEURE

via Cassa di Risparmio 10 Spokesstrasse - 39100 Socrano / Bozen (SÜ)
www.proplan.bz - Tel. 0471/974458 - Fax 0471/1800572 - e-mail: info@proplan.bz

DR. ING. VINCENZO GOZZA
DR. ING. LUCA MORRELLI

